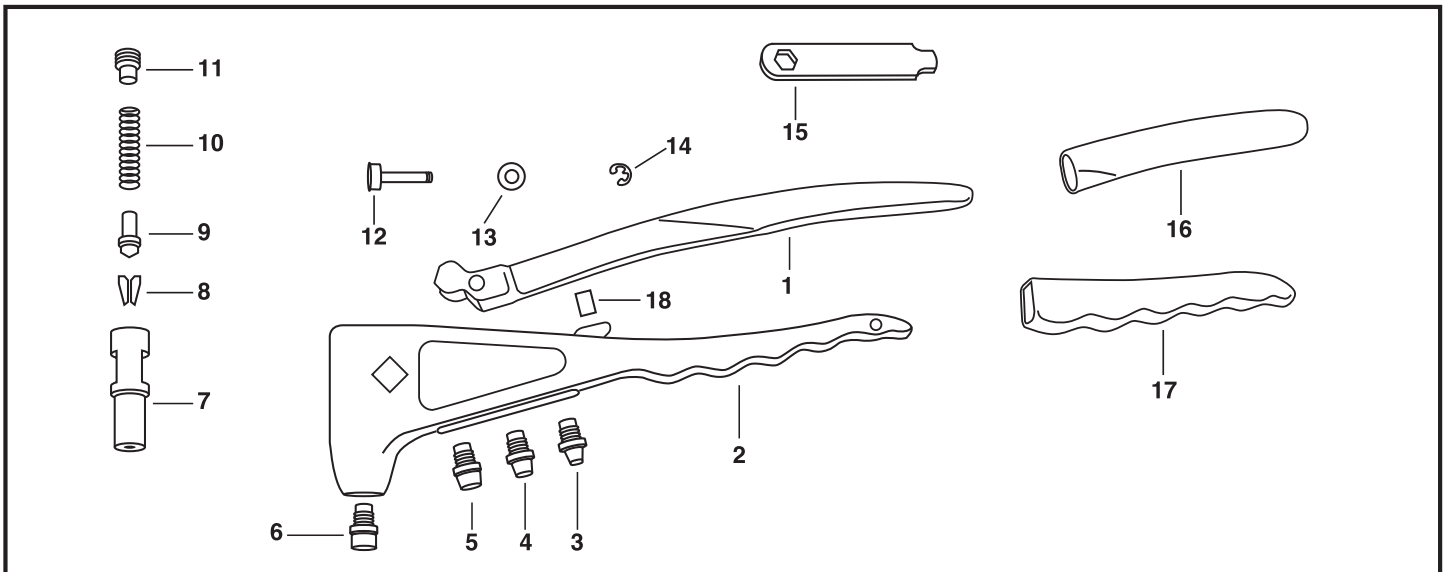


ERSATZTEILLISTE

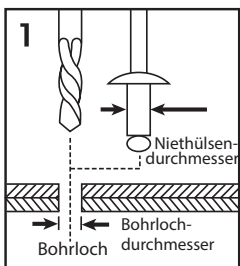


| Nr. | Artikel-Nr. | Bezeichnung | Nr. | Artikel-Nr. | Bezeichnung |
|-----|-------------|----------------------------------|-----|-------------|--------------------|
| 1 | GO-55-01 | Oberer Hebelarm | 12 | GO-55-12 | Drehbolzen |
| 2 | GO-55-02 | Aluminiumgehäuse | 13 | GO-55-13 | Drehbolzenlager |
| 3 | GO-55-03 | Mundstück, 2,4 mm oder 3/32" | 14 | GO-55-14 | Federring |
| 4 | GO-55-04 | Mundstück, 3,0/3,2 mm oder 1/8" | 15 | GO-55-15 | Schraubenschlüssel |
| 5 | GO-55-05 | Mundstück, 4,0 mm oder 5/32" | 16 | GO-55-16 | Oberer Handgriff |
| 6 | GO-55-06 | Mundstück, 4,8/5,0 mm oder 3/16" | 17 | GO-55-17 | Unterer Handgriff |
| 7 | GO-55-07 | Spannhülse | 18 | GO-55-18 | Stoßdämpfer |
| 8 | GO-55-08 | Spannbackensatz, 2-teilig | | | |
| 9 | GO-55-09 | Druckbuchse | | | |
| 10 | GO-55-10 | Druckfeder | | | |
| 11 | GO-55-11 | Befestigungsschraube | | | |

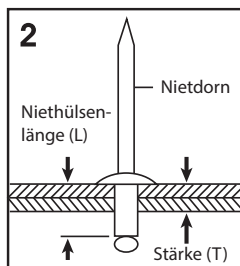
BEMERKUNG: Ersatzteile bitte nach Artikelnummer und Bezeichnung bestellen.

Alle beweglichen Teile müssen regelmäßig geölt werden.

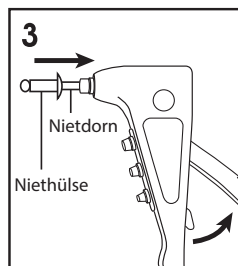
BEDIENUNGSANLEITUNG



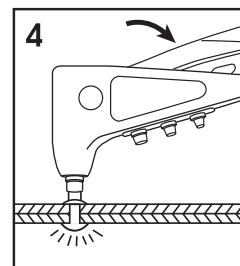
1. Einen für Ihre Anwendung passenden Blindniet wählen und in die zu verbindenden Werkstücke ein Loch stanzen bzw. bohren - genau so groß wie der Nietdurchmesser oder etwas größer (0,1 mm / 0.004").



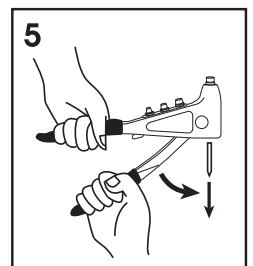
2. Niethülselänge (L) aufgrund der Gesamtstärke der zu verbindenden Werkstücke (T) wählen. Empfehlung: $L - T \geq 4,0 \text{ mm}$ oder $0.16''$.



3. Handgriffe vollständig öffnen und den Nietdorn komplett in das Mundstück einführen. Danach Niethülse komplett in das vorgebohrte Loch einführen.



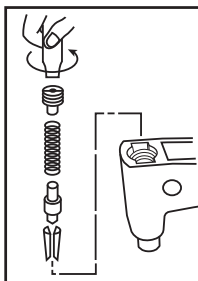
4. Handgriffe zusammendrücken, bis der Nietdorn abreißt. Falls mehrfaches Drücken erforderlich ist, Handgriffe vollständig öffnen und noch mal drücken.



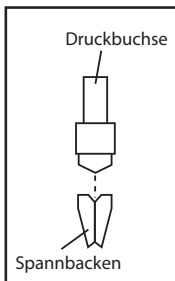
5. Zum Schluss Handgriffe vollständig öffnen und den abgerissenen Nietdorn aus dem Gerät herausfallen lassen - entweder aus dem Mundstück oder der anderen Geräteite.

AUSTAUSCH VON SPANNBACKEN ODER

ANDEREN ERSATZTEILEN



1. Handgriffe komplett schließen.
2. Befestigungsschraube mit dem Schraubenschlüssel abschrauben, danach Feder, Druckbuchse und Spannbackensatz aus der Spannhülse entfernen.
3. Spannbacken reinigen oder austauschen. Dabei äußere Seiten der Spannbacken leicht ölen, bevor sie wieder eingesetzt werden.



4. O.g. Schritte rückwärtig wiederholen, um das Gerät wieder zusammenzubauen. Dabei beachten, dass das abgeschrägte Ende der Druckbuchse in die von den Spannbacken gebildete Schräge passt.

WARNHINWEISE

