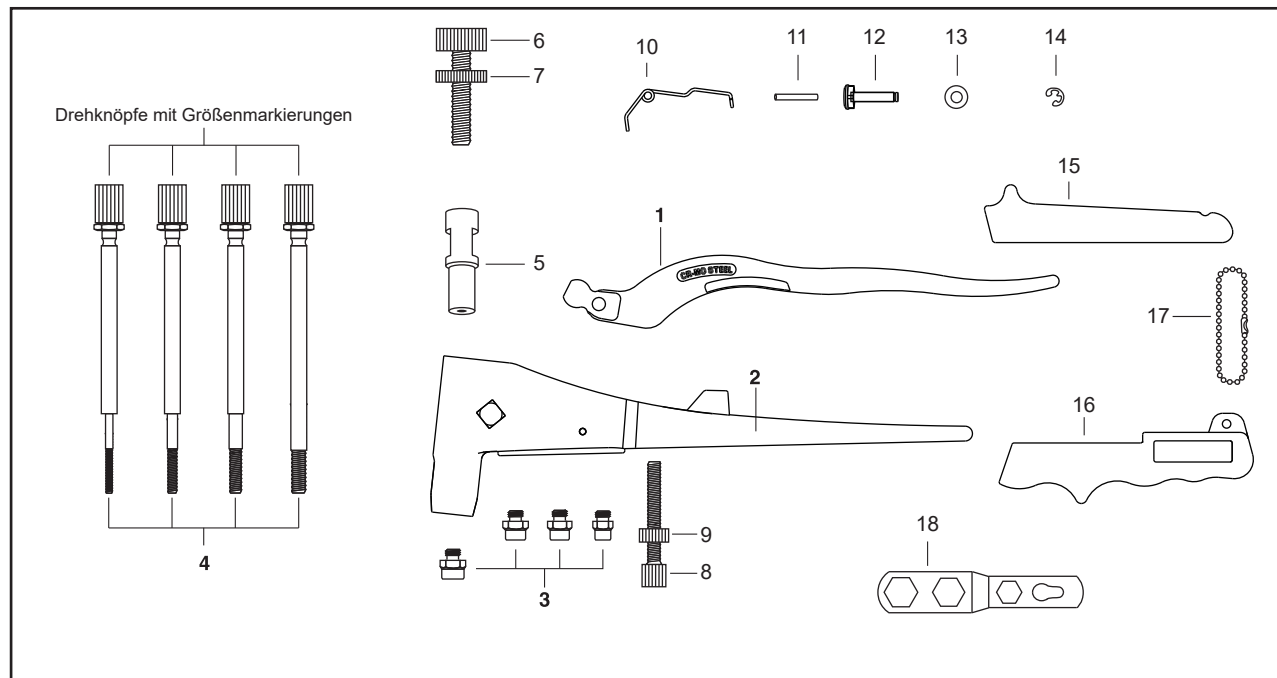


ERSATZTEILLISTE

GO-35 Metrische Maße, inklusive 4 Gewindedorne: M3x0,5 , M5x0,8 , M6x1,0



ANMERKUNGEN:

- 1) ● kennzeichnet Verschleißteile oder evtl. separat zu bestellende Ersatzteile
- 2) Bestellbeispiel: GO-35-04M508, Gewindedorne 5 Stk.

BEDIENUNGSANLEITUNG AUF DER RÜCKSEITE

PATENTE: EP 2567788 US 8,468,668

TAIWAN I 438042

Erfindungspatent der VR China ZL 2011 1 0 277647.5

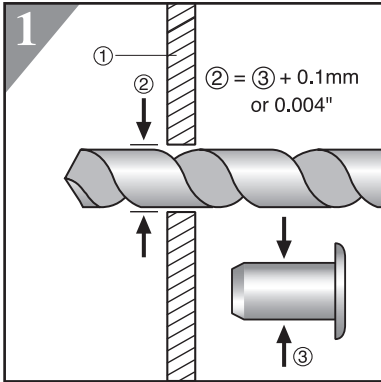
| No. | Part No. | Part Name |
|----------|--------------|--|
| 1 | GO-35-01 | Oberer Hebelarm |
| 2 | GO-35-02 | Aluminiumgehäuse |
| ● 3-M3 | GO-35-03M3 | Mundstück für M3 Blindnietmutter |
| ● 3-M4 | GO-35-03M4 | Mundstück für M4 Blindnietmutter oder Blindnietmutter |
| ● 3-M5 | GO-35-03M5 | Mundstück für M5 Blindnietmutter oder Blindnietmutter |
| ● 3-M6 | GO-35-03M6 | Mundstück für M6 Blindnietmutter |
| ● 3-6 | GO-35-0306 | Mundstück für #6 Blindnietmutter |
| ● 3-8 | GO-35-0308 | Mundstück für #8 Blindnietmutter oder Blindnietmutter |
| ● 3-10 | GO-35-0310 | Mundstück für #10 Blindnietmutter oder Blindnietmutter |
| ● 3-14 | GO-35-0314 | Mundstück für 1/4" Blindnietmutter |
| ● 4-M305 | GO-35-04M305 | Gewindedorn für M3x0,5 Blindnietmutter |
| ● 4-M407 | GO-35-04M407 | Gewindedorn für M4x0,7 Blindnietmutter |
| ● 4-M508 | GO-35-04M508 | Gewindedorn für M5x0,8 Blindnietmutter |
| ● 4-M610 | GO-35-04M610 | Gewindedorn für M6x1,0 Blindnietmutter |
| ● 4-632 | GO-35-04632 | Gewindedorn für 6-32 Blindnietmutter |
| ● 4-832 | GO-35-04832 | Gewindedorn für 8-32 Blindnietmutter |
| ● 4-1024 | GO-35-041024 | Gewindedorn für 10-24 Blindnietmutter |
| ● 4-1032 | GO-35-041032 | Gewindedorn für 10-32 Blindnietmutter |
| ● 4-1420 | GO-35-041420 | Gewindedorn für 1/4-20 Blindnietmutter |
| ● 5 | GO-35-05 | Spannhülse |
| ● 6 | GO-35-06 | Einstell Drehknopf |
| ● 7 | GO-35-07 | Verschlussmutter |
| ● 8 | GO-35-08 | Hubeinstellschraube |
| ● 9 | GO-35-09 | Hubeinstellmutter |
| 10 | GO-35-10 | Drehfeder |
| 11 | GO-35-11 | Drehfederstift |
| 12 | GO-35-12 | Drehbolzen |
| 13 | GO-35-13 | Drehbolzenlager |
| 14 | GO-35-14 | Federring |
| 15 | GO-35-15 | Oberer Handgriff |
| 16 | GO-35-16 | Unterer Handgriff |
| 17 | GO-35-17 | Kugelschloss |
| 18 | GO-35-18 | Schraubenschlüssel |



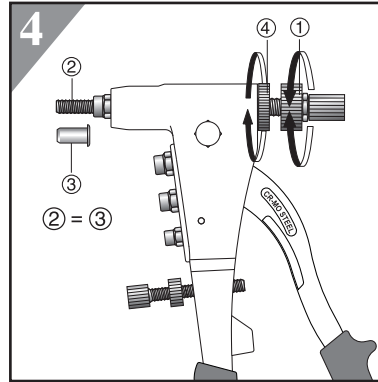
BEDIENUNGSANLEITUNG

Setzen von Blindnietmuttern M3 - M6

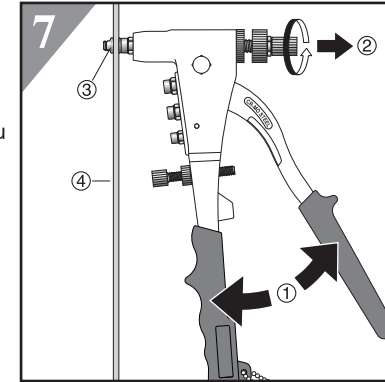
ERSATZTEILLISTE AUF DER RÜCKSEITE



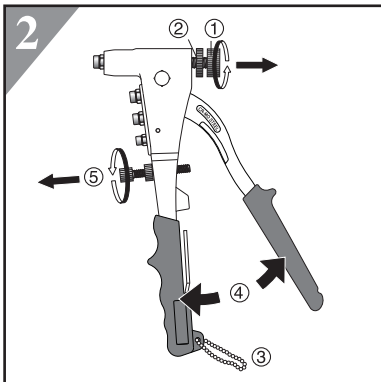
1) Ein Loch in das Werkstück (1) bohren.
Der Bohrlochdurchmesser (2) sollte 0,1mm größer als der Blindnietmutterdurchmesser (3) sein.



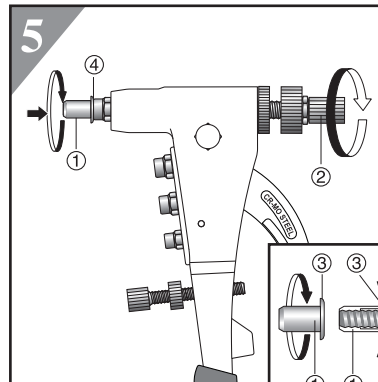
4) Den Einstelldrehkopf (1) zu- oder aufdrehen, so dass die Gewindelänge (2) des Gewindedorns mit der Blindnietmutterlänge (3) genau übereinstimmt. Danach die Verschlussmutter (4) zudrehen, um die Position des Einstelldrehkopfes (1) fest zu fixieren.



7) Die Handgriffe vollständig öffnen (1) und den Gewindedorn (2) drehen, bis der Gewindedorn aus der gesetzter Blindnietmutter (3) herausgeschraubt ist. Das Blindnietmuttergewinde ist nun im Werkstück sicher befestigt.

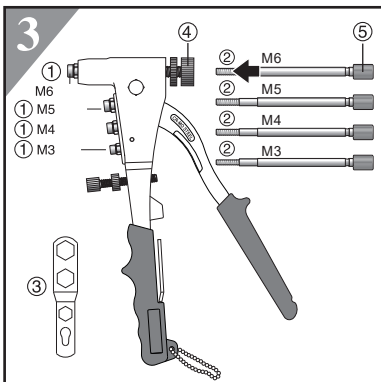


2) Die Handgriffe zusammendrücken und verschliessen. Den Einstelldrehkopf (1) und die Verschlussmutter (2) aufdrehen, danach den Kugellkettenverschluss (3) abnehmen und die Handgriffe vollständig öffnen (4). Die Hubeinstellschraube und die Hubeinstellmutter auf die tiefste Position herunterdrehen (5).

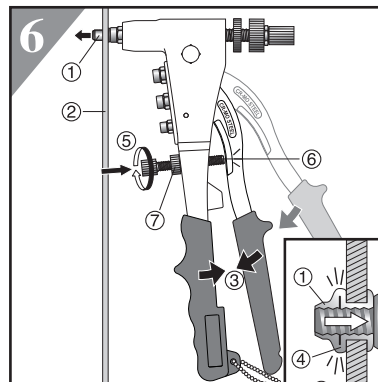


5) Die Blindnietmutter (1) auf den Gewindedorn aufschrauben, indem man entweder die Blindnietmutter (1) oder den Gewindedorn (2) dreht, bis der Blindnietmutterkopf (3) das Mundstück (4) berührt. Das Ende der Blindnietmutter muss mit dem Gewindedorn bündig abschließen.

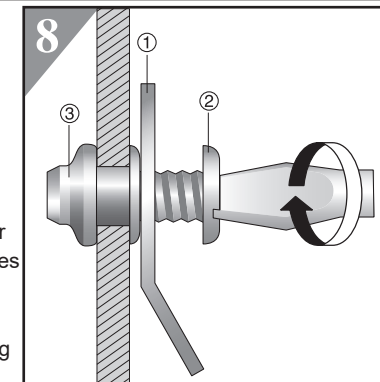
Achtung Entspricht die nächste zu setzende Blindnietmutter derselben Größe, ist keine neue Einstellung erforderlich. In diesem Fall einfach Schritt 5 wiederholen: Blindnietmutter auf den Gewindedorn aufschrauben, Handgriffe zum Setzen der Blindnietmutter zusammendrücken, bis der obere Hebelarm die Einstellschraube berührt. Danach mit Schritt 7 fortfahren, um den Gewindedorn aus der gesetzten Blindnietmutter herauszuschrauben.



3) Das Mundstück (1) und den Gewindedorn (2) entsprechend des Blindnietmuttergewindes auswählen. Das Mundstück (1) mit Hilfe des Schraubenschlüssels (3) austauschen und den Gewindedorn (2) in den Einstelldrehkopf (4) so tief einführen, bis der Gewindedornknopf (5) am Einstelldrehkopf (4) anliegt.



6) Die aufgeschraubte Blindnietmutter (1) in das Bohrloch des Werkstückes (2) einführen. Die Handgriffe (3) zusammendrücken, bis die Blindnietmutter durch eine Wölbung (4) auf der Rückseite des Werkstückes (2) fest gesetzt ist. Die Handgriffe (3) fest zusammenhalten und die Hubeinstellschraube (5) eindrehen, bis ihr Ende den oberen Hebelarm (6) berührt. Danach die Hubeinstellmutter (7) aufdrehen, um die Position der Hubeinstellschraube (5) zu fixieren. Jetzt ist der Hub richtig eingestellt und das Blindnietmuttergewinde sowie das Gerät geschützt.



8) Einen Gegenstand (1) befestigen, indem man einen Bolzen oder eine Schraube (2) in die gesetzte Blindnietmutter (3) einschraubt.

ACHTUNG
Eine richtige Hubeinstellung garantiert eine sichere Befestigung der Blindnietmutter. Daher ist bei jeder neuen Blindnietmuttergröße ein TESTSETZEN DRINGEND EMPFOHLEN.