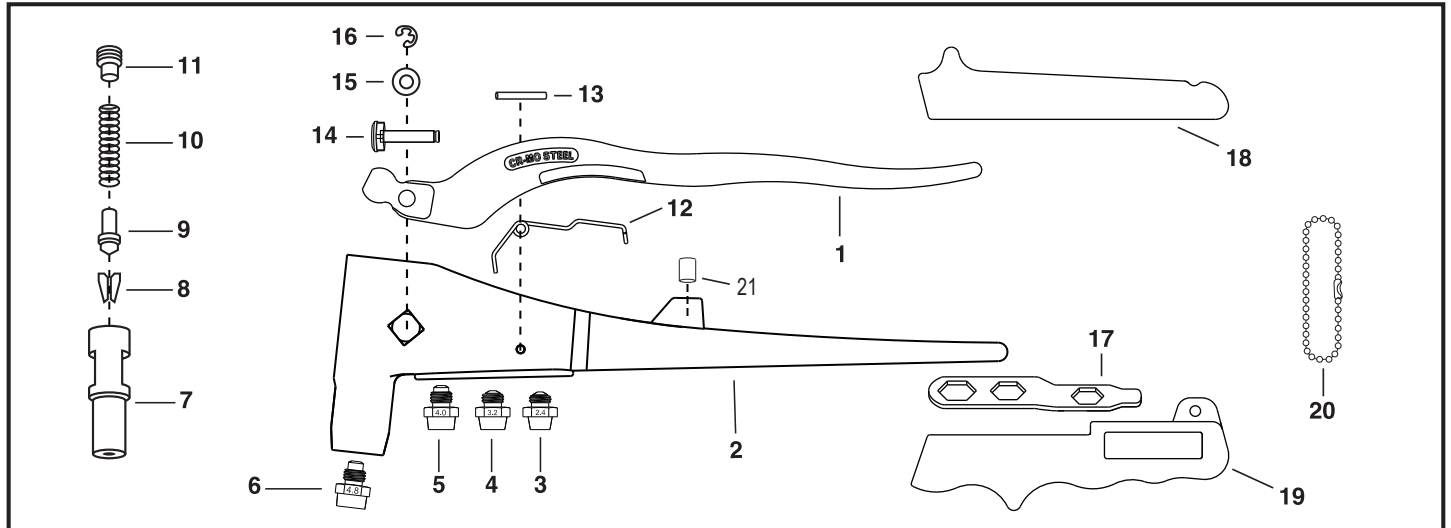


GOEBEL GO-3 EINHAND-BLINDNIETZANGE

Industrie geeignet

ERSATZTEILLISTE

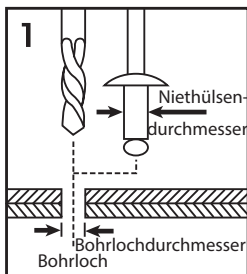


Nr.	Artikel-Nr.	Bezeichnung	Nr.	Artikel-Nr.	Bezeichnung
1	GO-3-01	Oberer Hebelarm	12	GO-3-12	Drehfeder
2	GO-3-02	Aluminiumgehäuse	13	GO-3-13	Drehfederstift
3	GO-3-03	Mundstück, 2,4 mm oder 3/32"	14	GO-3-14	Drehbolzen
4	GO-3-04	Mundstück, 3,0/3,2 mm oder 1/8"	15	GO-3-15	Drehbolzenlager
5	GO-3-05	Mundstück, 4,0 mm oder 5/32"	16	GO-3-16	Federring
6	GO-3-06	Mundstück, 4,8/5,0 mm oder 3/16"	17	GO-3-17	Schraubenschlüssel
7	GO-3-07	Spannhülse	18	GO-3-18	Oberer Handgriff
8	GO-3-08	Spannbackensatz, 2-teilig	19	GO-3-19	Unterer Handgriff
9	GO-3-09	Druckbuchse	20	GO-3-20	Kugelschloss
10	GO-3-10	Druckfeder	21	GO-3-21	Stoßdämpfer
11	GO-3-11	Befestigungsschraube			

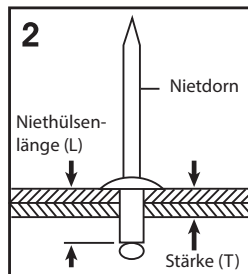
BEMERKUNG: Ersatzteile bitte nach Artikelnummer und Bezeichnung bestellen.

Alle beweglichen Teile müssen regelmäßig geölt werden.

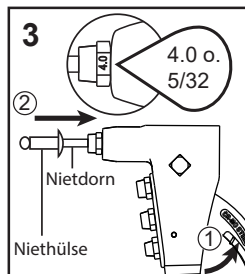
BEDIENUNGSANLEITUNG



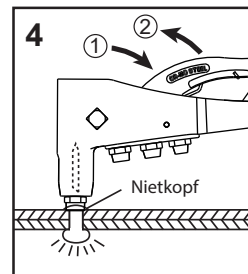
Einen für Ihre Anwendung passenden Blindniet wählen und in die zu verbindenden Werkstücke ein Loch stanzen bzw. bohren - genau so groß wie der Niethülse Durchmesser oder etwas größer (0,1 mm / 0.004").



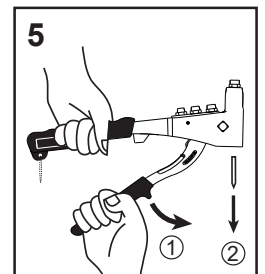
Niethülselänge (L) aufgrund der Gesamtstärke der zu verbindenden Werkstücke (T) wählen.
Empfehlung: $L - T \geq 4,0$ mm oder 0.16".



Oberer Handgriff vollständig öffnen (1), Mundstück in passender Größe (Markierung) wählen, z.B. 4,0 mm oder 5/32", und Niethülse komplett in das Mundstück einführen (2).

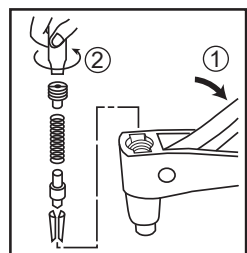


Niethülse komplett in das vorgebohrte Loch einführen. Das Mundstück muss dabei den Niethülse berühren. Oberer Handgriff drücken (1), bis der Niethülse abreißt und die Werkstücke fest verbunden sind. Falls mehrfaches Drücken erforderlich ist, oberen Handgriff vollständig öffnen (2) und noch mal drücken (1).

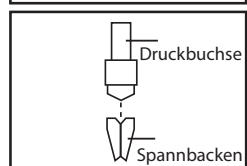


Zum Schluss oberen Handgriff vollständig öffnen (1) und den abgerissenen Niethülse aus dem Gerät herausfallen lassen (2) - entweder aus dem Mundstück oder der anderen Geräte-seite.

AUSTAUSCH VON SPANNBACKEN ODER ANDEREN ERSATZTEILEN



1. Handgriffe vollständig schließen (1).
2. Befestigungsschraube mit dem Schraubenschlüssel abschrauben (2). Danach Feder, Druckbuchse und Spannbackensatz aus der Spannhülse entfernen.
3. Spannbacken reinigen oder austauschen. Dabei äußere Seiten der Spannbacken leicht ölen, bevor sie wieder eingesetzt werden.
4. O.g. Schritte rückwärtig wiederholen, um das Gerät wieder zusammenzubauen. Dabei beachten, dass das abgeschrägte Ende der Druckbuchse in die von den Spannbacken gebildete Schräge passt.



ARBEITSBEREICH

Niethülse	Niethülse Durchmesser			
	Ø 2.4mm Ø 3/32"	Ø 3.0/3.2mm Ø 1/8"	Ø 4.0mm Ø 5/32"	Ø 4.8/5.0mm Ø 3/16"
Aluminium	●	●	●	●
Stahl	●	●	●	●
Edelstahl / Inox	●	●	●	●

WARNHINWEISE



- Zur Arbeitssicherheit immer eine Schutzbrille tragen
- Vor dem nächsten Setzvorgang, Restnietdorne vollständig aus dem Gerät entfernen